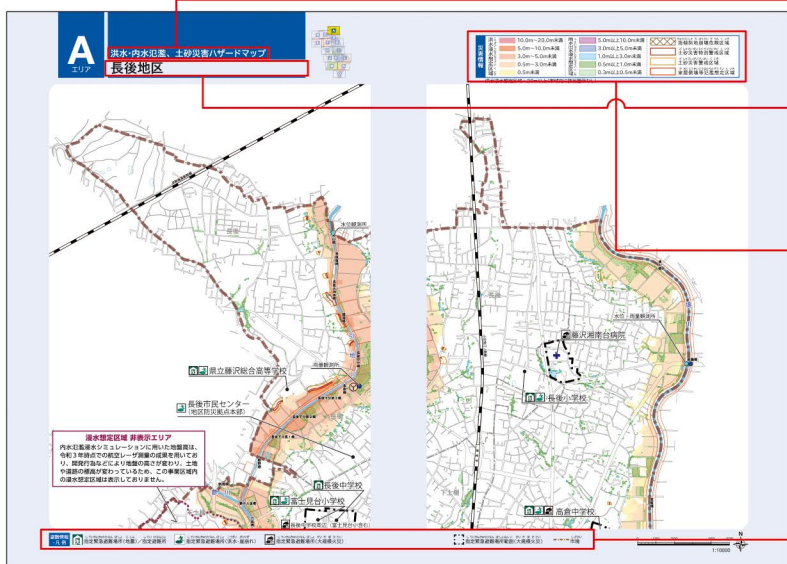


# 第4章 ハザードマップ

## このハザードマップについて



このハザードマップが対象とする災害を記載しています。

どの地区のハザードマップなのかを記載しています。(ほかのページに続く場合もあります)

災害が起きたときに想定される浸水や土砂災害等の程度を色で表しています。

このハザードマップに載っている施設記号等の凡例です。



災害拠点  
病院



災害協力  
病院



地域救護  
病院



応急  
救護所

災害時に医療体制を整え、対応します。



指定避難所・  
指定緊急避難場所 (地震)

大地震での避難場所です。家で生活できない場合の避難所にもなります。



指定緊急避難場所  
(洪水・崖崩れ)

風水害による危険が生じた際に、一時または緊急に避難する場所です。



指定緊急避難場所  
(大規模火災)

火災が広範囲に延焼した際の避難場所です。



指定避難所・指定緊急避難場所の指定について

<https://www.city.fujisawa.kanagawa.jp/kikikanri/bosai/siteihinannjyo.html>



### 《洪水・内水氾濫、土砂災害ハザードマップ》

大雨などにより、崖崩れや洪水、内水氾濫が発生した場合に被害を受けるおそれのある区域を示しています。

【洪水浸水想定区域】河川が氾濫した場合に浸水が想定される区域を示しています。想定した雨の基準は、次のとおりです。境川水系(境川、柏尾川、滝川、白旗川) 24時間総雨量632mm、引地川水系(引地川、蓼川、不動川、一色川、小糸川) 24時間総雨量412mm、相模川水系(小出川・打戻川 24時間総雨量354mm、目久尻川 24時間総雨量398mm)。【家屋倒壊等氾濫想定区域】家屋が倒壊するような河岸浸食及び氾濫流が発生するおそれの高い区域を示しています。(堤防については、土の堤防として計算しています。)

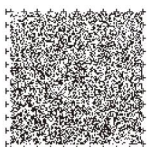
【土砂災害(特別)警戒区域】『土砂災害防止法』に基づいて神奈川県が指定した「土砂災害警戒区域」「土砂災害特別警戒区域」からなる区域で、大雨などの場合に土砂災害の発生が想定される区域を示しています。【急傾斜地崩壊危険区域】『急傾斜地法』に基づいて神奈川県が指定した、土砂災害警戒区域と同様に、土砂災害への注意が必要な区域を示しています。【雨水出水浸水想定区域】大雨時に下水道などからの浸水が想定される区域を示しています。想定した雨の基準は想定し得る最大規模の降雨である1時間あたり153mmで、排水先河川の水位を河川計画上一番高い水位と設定しています。

### 《津波ハザードマップ》

神奈川県が想定した最も厳しい条件に基づき、津波により浸水が予測される区域や浸水深を示しています。

【津波浸水深(最大基準水位)】神奈川県沿岸に最大クラスの津波をもたらすとされる5つの地震(相模トラフ沿いの海溝型地震、慶長型の地震など)の津波浸水予測図に基づき作成した、津波浸水想定図に定める浸水深に、建築物等への衝突によるせき上げ高さを考慮した水位を示しています。

※このハザードマップ情報は、想定される一つのケースであり、これ以上のリスクが生じる場合があります。



# ハザードマップの使い方

## 1 マップ上に自宅を見つける

各エリアの掲載ページを確認し、自宅を見つけましょう。また、自宅周辺にどんな危険が潜んでいるか、確認しましょう。

## 3 自宅から避難場所等へのルートを確認する

自宅周辺に危険がなくても、ルートによっては避難場所等へ辿り着けない可能性があります。危ない塀や、アンダーパス、側溝等に気を配り、安全なルートを確認して実際に歩いておきましょう。

## 2 避難する場所を確認する

避難する場所は、災害によって異なります。**45ページ**からの避難場所情報を確認しながら、どこに避難するべきかチェックしましょう。

## 4 もしものときのために備える

災害が起きてから避難の準備をしては間に合いません。備蓄品や非常用持出袋をあらかじめ用意し、置き場所を家族で共有しておきましょう。

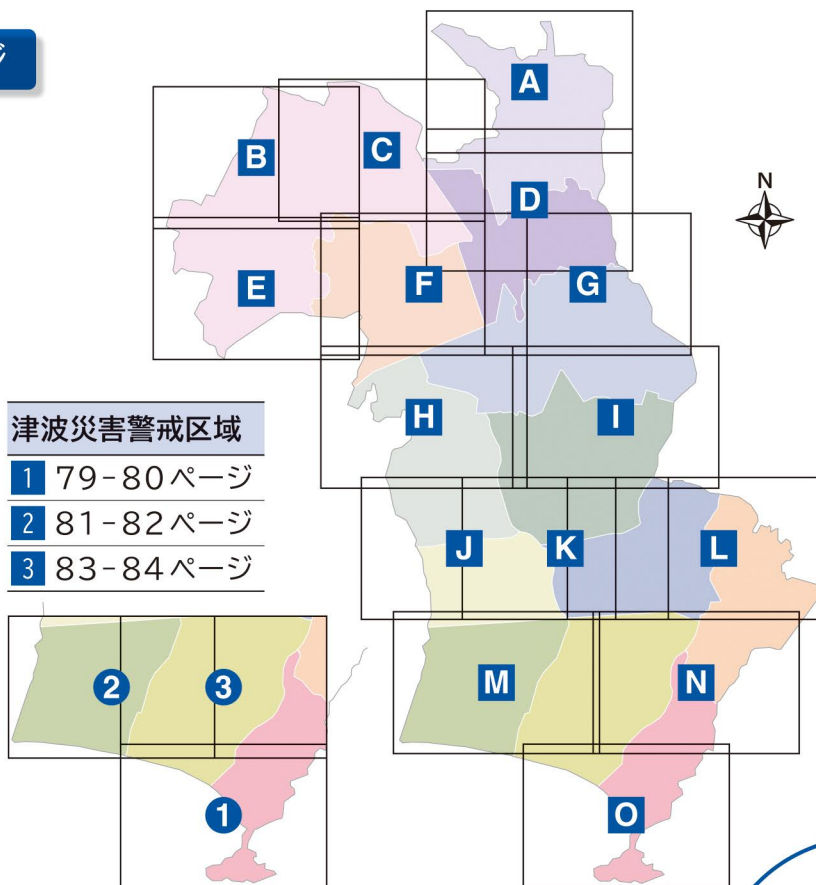
### 各エリア掲載ページ

洪水・雨水出水浸水想定区域  
/土砂災害(特別)警戒区域

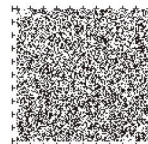
- A** 49-50ページ
- B** 51-52ページ
- C** 53-54ページ
- D** 55-56ページ
- E** 57-58ページ
- F** 59-60ページ
- G** 61-62ページ
- H** 63-64ページ
- I** 65-66ページ
- J** 67-68ページ
- K** 69-70ページ
- L** 71-72ページ
- M** 73-74ページ
- N** 75-76ページ
- O** 77-78ページ

### 津波災害警戒区域

- 1** 79-80ページ
- 2** 81-82ページ
- 3** 83-84ページ



※49ページからのハザードマップは、背景図として都市計画基本図(令和2年作成)を使用して作成しました。



# 避難場所等一覧

太字…地区防災拠点本部

名称	所在地	指定緊急避難場所					指定避難所	福祉避難所(二次)
		地震	火山現象	洪水・崖崩れ	ペット	大規模火災		
<b>御所見 ハザードマップ B・C・E</b>								
御所見市民センター【TEL 48-1002】	打戻1760-1			○	○		○	
御所見小学校	打戻1902	○	○				○	
中里小学校	獺郷68	○	○				○	
御所見中学校	用田500	○	○	○			○	
葛原公民館	葛原1385			○				
御所見小学校周辺 (御所見市民センター含む)	打戻1902他					○		
<b>長後 ハザードマップ A・D</b>								
長後市民センター【TEL 44-1622】	長後513			○	○		○	
長後小学校	長後770	○	○	○	○		○	
富士見台小学校	下土棚591-1	○	○	○			○	
長後中学校	下土棚590	○	○				○	
高倉中学校	高倉1122	○	○	○		○	○	
県立藤沢総合高等学校	長後1909	○	○	○	○		○	
老人福祉センターこぶし荘	下土棚800-1	○	○				○	
藤沢湘南台病院	高倉2345					○		
長後中学校周辺(富士見台小含む)	下土棚590他					○		
<b>遠藤 ハザードマップ F・E</b>								
遠藤市民センター【TEL 87-3009】	遠藤2984-3			○	○		○	
秋葉台小学校	遠藤2959	○	○				○	
秋葉台中学校	遠藤2000-2	○	○	○			○	
慶應義塾大学	遠藤5322	○	○	○			○	
秋葉台文化体育館★	遠藤2000-1			○	○			
秋葉台公園周辺(秋葉台中含む)	遠藤2000-1他					○		
<b>湘南台 ハザードマップ D・F・G</b>								
湘南台市民センター【TEL 45-1600】	湘南台1-8			○	○		○	
湘南台小学校	湘南台5-23	○	○	○			○	
湘南台中学校	湘南台7-18-1	○	○				○	
県立湘南台高等学校	円行1986	○	○				○	
多摩大学	円行802	○	○				○	
藤沢市まちづくり協会ビル	円行2-3-17			○				
湘南台公園周辺(湘南台中学校含む)	湘南台7-16他					○		

★秋葉台文化体育館は、車両による避難ができる指定緊急避難場所(洪水・崖崩れ)となっています。

- ハザードマップは、地図情報公開システム『ふじさわキュンマップ』でも確認することができます。

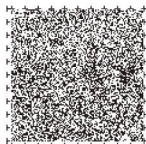


地図情報公開システム『ふじさわキュンマップ』

<https://webgis.alandis.jp/fujisawa14/portal/index.html>



音声ガイダンス

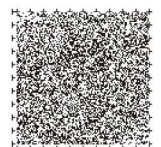


名称	所在地	指定緊急避難場所					指定避難所	福祉避難所(二次)
		地震	火山現象	洪水・崖崩れ	ペット	大規模火災		
<b>六会 ハザードマップ F・G・H・I</b>								
六会市民センター【TEL 81-6677】	亀井野4-8-1			○	○			○
俣野小学校	西俣野2660	○	○	○			○	
亀井野小学校	亀井野3-31	○	○	○			○	
天神小学校	天神町1-1	○	○	○			○	
石川小学校	石川4-19-1	○	○	○			○	
六会小学校	亀井野550	○	○	○	○		○	
六会中学校	亀井野1000	○	○	○			○	
日本大学藤沢高等学校	亀井野1866	○	○				○	
日本大学生物資源科学部	亀井野1866	○	○				○	
日本大学藤沢小学校	亀井野1866	○	○				○	
日本大学	亀井野1866					○		
県立藤沢工科高等学校	今田744	○	○	○			○	
北部環境事業所	石川2168			○				
<b>湘南大庭 ハザードマップ H・J・K</b>								
湘南大庭市民センター【TEL 87-1111】	大庭5406-1			○	○			○
駒寄小学校	大庭5527-2	○	○				○	
小糸小学校	大庭5062-1	○	○	○	○		○	
大庭小学校	大庭5307-7	○	○				○	
滝の沢小学校	遠藤641-3	○	○	○	○		○	
大庭中学校	大庭5416-6	○	○				○	
滝の沢中学校	遠藤699-3	○	○				○	
県立藤沢西高等学校	大庭3608-2	○	○				○	
大庭城址公園	大庭5230-1						○	
滝の沢小学校周辺(遠藤公園含む)	遠藤641-3他						○	
<b>善行 ハザードマップ H・I・J・K</b>								
善行市民センター【TEL 81-4431】	善行1-2-3			○				○
善行小学校	善行団地6-1	○	○	○			○	
大越小学校	善行坂1-19-1	○	○	○			○	
善行中学校	石川3988-1	○	○				○	
荏原湘南スポーツセンター	稲荷1-9-1	○					○	
藤沢翔陵高等学校	善行7-1-3	○	○				○	
聖園女学院	みその台1-4	○	○	○			○	
県立総合教育センター	善行7-1-1			○				
県立スポーツセンター	善行7-1-2						○	

- 各地区の市民センターが地区防災拠点本部です。地区防災拠点本部は、指定緊急避難場所(洪水・崖崩れ)と、福祉避難所(一次)を兼ねます。
- 洪水浸水想定区域及び土砂災害(特別)警戒区域内にある要配慮者利用施設は、藤沢市のウェブサイトに掲載されています。



洪水浸水想定区域及び土砂災害(特別)警戒区域内にある  
要配慮者利用施設の掲載ページ  
<https://www.city.fujisawa.kanagawa.jp/bousai/bosai/bosai/hinankakuhokeikaku.html>



音声ガイダンス

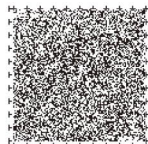
太字…地区防災拠点本部

名称	所在地	指定緊急避難場所					指定避難所	福祉避難所(二次)
		地震	火山現象	洪水・崖崩れ	ペット	大規模火災		
<b>明治 ハザードマップ J・K</b>								
明治市民センター【TEL 34-3444】	辻堂新町1-11-23			○	○			○
明治小学校	城南3-3-1	○	○	○				○
羽鳥小学校	羽鳥3-11-1	○	○					○
明治中学校	辻堂新町2-13-1	○	○					○
羽鳥中学校	羽鳥4-13-14	○	○	○	○			○
芙蓉カントリー倶楽部	大庭2320						○	
神台公園周辺(湘南藤沢徳洲会病院含む)	辻堂神台1-6-2他						○	
<b>藤沢西部 ハザードマップ K</b>								
藤沢市民センター【TEL 22-0019】	本町1-12-17			○	○			○
大清水小学校	大鋸1433	○	○					○
大清水中学校	大鋸1400	○	○					○
県立藤沢清流高等学校	大鋸1450	○	○					○
本町小学校	本町2-6-17	○	○	○	○			○
第一中学校	鶴沼神明5-10-9	○	○	○				○
県立湘南高等学校	鶴沼神明5-6-10	○	○	○				○
石名坂温水プール	本藤沢1-10-1			○				
済美館(藤沢市民センター分館)	本町4-6-16			○	○			
県立湘南高等学校周辺	鶴沼神明5-6-10他						○	
<b>藤沢東部 ハザードマップ L</b>								
藤沢市民センター【TEL 22-0019】	本町1-12-17			○	○			○
大道小学校	朝日町3-3	○	○	○	○			○
大鋸小学校	大鋸1020	○	○	○				○
藤沢小学校	本町1-9-1	○	○	○				○
藤嶺学園藤沢高等学校	西富1-7-1	○	○	○				○
翠ヶ丘公園	西富593-2						○	
<b>村岡 ハザードマップ L・N</b>								
村岡市民センター【TEL 23-0634】	村岡東1-5-17			○	○			○
新林小学校	川名400	○	○	○	○			○
村岡小学校	弥勒寺1-16-1	○	○	○				○
高谷小学校	高谷9-1	○	○	○				○
村岡中学校	弥勒寺2-1-27	○	○	○	○			○
藤ヶ岡中学校	藤が岡3-18-1	○	○	○	○	○	○	○
特別養護老人ホーム みどりの園	小塚370-1			○				
小塚東町内会館	小塚41-21			○				
新林公園周辺(新林小含む)	川名411-1他						○	
高谷小学校周辺(高谷公園・天獄院含む)	高谷9-1他						○	



急傾斜地についての掲載ページ

<https://www.city.fujisawa.kanagawa.jp/bousai/bosai/kyukeisya.html>



名称	所在地	指定緊急避難場所						指定避難所	福祉避難所(二次)
		地震	火山現象	洪水・崖崩れ	ペット	大規模火災	津波		
<b>辻堂 ハザードマップ M・2・3</b>									
辻堂市民センター【TEL 34-8661】	辻堂西海岸2-1-17			○	○			○	○
辻堂小学校	辻堂東海岸1-17-1	○	○	○				○	○
浜見小学校	辻堂西海岸1-4-1	○	○					○	
高砂小学校	辻堂西海岸1-3-1	○	○				○	○	
八松小学校	辻堂元町3-1-6	○	○	○	○				○
湘洋中学校	辻堂東海岸4-17-1	○	○	○	○		○	○	○
高浜中学校	辻堂西海岸1-4-3	○	○	○				○	○
湘南工科大学	辻堂西海岸1-1-25	○	○						○
湘南工科大学附属高等学校	辻堂西海岸1-1-25	○	○						○
湘南工科大学(周辺)	辻堂西海岸1-1-25他						○		
長久保公園	辻堂太平台2-13-35							○	
松下政経塾(2026年4月運用開始予定)	辻堂西海岸2-6887-4							○	
<b>鵜沼 ハザードマップ M・N・O・1・2・3</b>									
鵜沼市民センター【TEL 33-2001】	鵜沼海岸2-10-34			○				○	○
鵜沼小学校	鵜沼海岸4-7-34	○	○	○			○	○	○
鵜沼洋小学校	鵜沼桜が岡3-16-38	○	○	○				○	○
鵜沼小学校	本鵜沼5-4-23	○	○	○					○
鵜沼中学校	鵜沼桜が岡4-3-37	○	○	○				○	○
太陽の家	鵜沼海岸6-6-12	○	○	○				○	○
藤沢市民会館 (2026年10月から開設を休止します)	鵜沼東8-1	○	○	○				○	○
藤嶺学園鵜沼高等学校	鵜沼藤が谷4-9-10	○	○	○				○	○
湘南学園中学校・高等学校	鵜沼松が岡4-1-32	○	○	○			○	○	○
湘南なぎさ荘	鵜沼海岸6-17-7	○	○	○				○	○
JFE エンジニアリング(株) 江の島苑友荘	鵜沼松が岡1-17-4			○				○	
藤沢市民会館周辺(奥田公園含む)	鵜沼東8-1他						○		
八部公園	鵜沼海岸6-12						○		
市営鵜沼住宅	鵜沼海岸4-12						○		
<b>片瀬 ハザードマップ N・O・1・3</b>									
片瀬市民センター【TEL 27-2711】	片瀬3-9-6			○	○			○	○
片瀬小学校	片瀬2-14-29	○	○	○	○		○	○	○
片瀬中学校	片瀬山4-1-1	○	○	○		○		○	○
湘南港港湾管理事務所	江の島1-12-2	○	○	※					○
湘南白百合学園中学校・高等学校	片瀬目白山4-1	○	○	○				○	○
湘南白百合学園小学校	片瀬海岸2-2-30	○	○	○				○	○
江島神社	江の島2-3-8	○	○						○
片瀬しおさいセンター(片瀬市民センター分館)	片瀬4-9-22			○	○			○	
江の島大師	江の島2-4-10			○				○	
江の島アイランドスパ	江の島2-1-6			○					
江の島サムエル・コッキング苑	江の島2-3-28					○			
江の島サムエル・コッキング苑 (亀ヶ岡広場含む)	江の島2-3-28						○		
片瀬山公園	片瀬3-12					○	○		

※レベル3高潮警報時は除く

